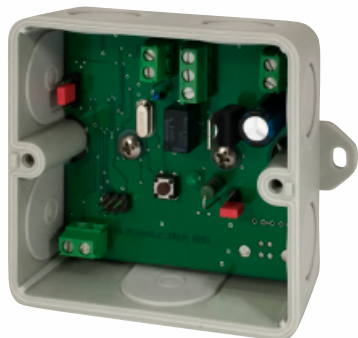


MAX: 90 Schlüssel / keys / clefs !!!

RFI - Keys / Karten sind nicht systembedingt ,
nachträgliche Aufstockungen sind möglich !

Maße:
B : 80
H : 80
T : 52



Decoder

Maße:
B : 76
H : 76
T : 11



RFI - DESIGN - SW

Maße:
B : 76
H : 76
T : 11



RFI - DESIGN - S



RFI-Keys / Cards

Art. Nr.	TYP	FUNCTION	PREIS €
370130	RFI 90 DESIGN /SET/ IP65	1 x RFI Decoder 90 / 15-24V AC/DC 1 x RFI 90 DESIGN Leser mit Glasoberfläche 4 x RFI Key (Standard grau) potentialfr.Relaisausgang Wechsler 1A/24V AC/DC	
370009	RFI - Key		
370016	RFI - Key	Mehrpreis für gravierte RFI - Keys / Cards	
380001	RFI - Card	RFI - Card ohne Magnetstreifen	
370020	RFI-Keys oder Cards	Mehrpreis f. angelegte RFI-Keys / Cards	



Die berührungslos arbeitenden Schlüsselschalter für höchste Sicherheit. **ORION-RFI-SYSTEME** werden da eingesetzt, wo die Sicherheit eines herkömmlichen Schlüsselschalters nicht ausreicht. Die Vorteile gegenüber einem mechanischen Schlüsselschalter sind:

Vandalismusgeschützt, kleiner als ein herkömmlicher Schlüsselschalter, sicher gegen Kurzschließen.

Bei Stromausfall bleiben die Daten erhalten !

Die Schlüssel" sind als Schlüsselanhänger (RFI-Key) oder als Karte (RFI-Key-Card) im Scheckkartenformat lieferbar. Ein System besteht aus 2 Teilen: einer Auswertereinheit (RFI-Decoder) und einem RFI-Leser mit Glasoberfläche.

Die Verbindung erfolgt durch eine einfache Zweidrahtleitung beliebiger Länge (Klingelleitung ist ausreichend).

Die 90 Schlüssel können nacheinander mit Hilfe eines Programmierschlüssels eingelernt werden. Es können nur alle Schlüssel auf einmal gelöscht werden. Ein Löschen einzelner Schlüssel ist nicht möglich.

Mit Hilfe verschiedener Schaltfunktionen, die im Decoder einstellbar sind (Impuls - 1 sec., Impuls 5 sec. und Schalter - Ein/Aus), können sogar Türöffner und Alarmanlagen angesteuert werden.



The contactlessly working code switches for highest security. **ORION - RFI - SYSTEMS** are used there, where the security of a conventional code switch is not sufficient.

The advantages over a mechanical code switch are:
protected from deliberate destruction,
Smaller than more conventional key switch
Surely against confounding the connection,
Waterproof reader,
(applicable also under water)
Contactless recognizing that Key.
Hidden installation, z.B under finery,
4.000.000.000 different keys are possible,90 keys can be used in a lock,
Barriers individual missing key,
Join in parallel of several readers on same line.

With power failure the data remains!

"the keys" are available as key trailer (RFI key) or as card (RFI key Card) in the cheque card format.

A system consists of 2 parts: an evaluation unit (RFI decoders) and a lock (RFI reader with glass surface).

The connection takes place via a simple two-wire line of arbitrary length (door bell is sufficient).

The 90 keys can be trained successively with the help of a programming key. Only all keys can at one time be deleted. A deletion of individual keys is not possible.



Le code fonctionnant contactlessly commute pour la sécurité la plus élevée. Des **SYSTÈMES d'ORION RFI** sont employés là, là où le degré de sécurité d'un commutateur conventionnel de code n'est pas suffisant. Les avantages par rapport à un commutateur mécanique de code sont : preuve de vandalisme, plus petit que plus conventionnel codez le commutateur, sûrement contre le court circuit, lecteur imperméable à l'eau, (applicable aussi sous l'eau)
Sans contact identifiant cette clef. Installation se cachante, z.B sous la parure.

4.000.000.000 clefs différentes sont possibles,
90 clefs peuvent être employées dans une serrure, Clef absente individuelle de barrières, Associez-vous au parallèle de plusieurs lecteurs sur la même ligne.
Les données s'en tiennent à une panne de courant !

"Les clés" sont livrables en tant que remorques clés (RFI-Key) ou comme carte (RFI-Key-Card) dans le format de carte de chèque. Un système se compose de 2 parties : une unité d'évaluation (RFI-Decoder) et une serrure (RFI-Leser). La relation a lieu par une conduite de fil de deux simple de longueur arbitraire (la conduite de sonnerie est suffisante).

Les 90 clés peuvent être formées successivement à l'aide d'une clé de programmation. Seulement toutes les clés peuvent être supprimées immédiatement.
Une suppression de différentes clés n'est pas possible.